

# KYOTO TANTAN Long Ride

## Course Map / 路線地圖

**Seaside Course 沿海路線 93km** Emergency Number 緊急聯絡電話  
**090-3842-3708**

**Forest Course 森林路線 112km** Emergency Number 緊急聯絡電話  
**090-3651-9180**

**General Number / 綜合聯絡電話**  
**090-9250-2087**

**\*In case of an accident, please call the Police (110) along with the emergency number above.**  
 ※若發生事故，請撥打上述聯絡電話，並撥打110聯繫警方。

\*Please take care of your own puncture repair.  
 ※爆胎維修相關事宜請自行處理。

\*Mobile phones may be difficult to reach in some areas of the course.  
 ※路線上會有手機收訊不良的地方。

## Time Limits / 通過時間限制

Seaside Course Aid Station / 沿海路線救護站	
1	Roadside Station Tango Kingdom "Shoku-no-Miyako" AS 道之驛丹後王國「食之都」救護站 9:30
2	Roadside Station "Tenki Tenki Tango" AS 道之驛Tenki-Tenki丹後救護站 10:40
3	Ine Health Center AS 伊根町保健中心救護站 13:00
	<b>Finish Point Amanohashidate Parking 天橋立停車場 14:30</b>
Forest Course Aid Station / 森林路線救護站	
4	Okada-Elementary School, Maizuru City 舞鶴市立岡田小學救護站 9:25
5	Parking of Kisaichi Maruyama Tumulus Park 私市圓山古墳公園停車場救護站 11:05
6	Shutendoji-no-sato Village AS 酒吞童子之鄉救護站 13:23
7	Nodagawa-Workpal AS 野田川Workpal救護站 14:45
	<b>Finish Point Amanohashidate Parking 天橋立停車場 15:30</b>

Violation of traffic laws will result in disqualification.  
 違反交通規則將喪失參加資格。

**2**  
**Roadside Station "Tenki Tenki Tango" AS**  
 道之驛Tenki Tenki丹後救護站 (39.5km)  
 Enlarged Map on back ※背面有放大圖  
 【Time Limit / 通過時間限制 10:40】

**1**  
**Roadside Station Tango Kingdom "Shoku-no-Miyako" AS**  
 道之驛丹後王國「食之都」救護站 (27km)  
 Enlarged Map on back ※背面有放大圖  
 【Time Limit / 通過時間限制 9:30】

**3**  
**Ine Health Center AS**  
 伊根町保健中心救護站 (70km)  
 Enlarged Map on back ※背面有放大圖  
 【Time Limit / 通過時間限制 13:00】

**7**  
**Nodagawa Workpal AS**  
 野田川Workpal救護站 (102.5km)  
 Enlarged Map on back ※背面有放大圖  
 【Time Limit / 通過時間限制 14:45】

**START & FINISH**  
 Amanohashidate Parking  
 起點&終點 天橋立停車場  
 Enlarged Map on back ※背面有放大圖  
 【Time Limit / 通過時間限制】  
 Seaside Course / 沿海路線 14:30  
 Forest Course / 森林路線 15:30

**6**  
**Shutendoji-no-sato Village AS**  
 酒吞童子之鄉救護站 (82.5km)  
 Enlarged Map on back ※背面有放大圖  
 【Time Limit / 通過時間限制 13:23】

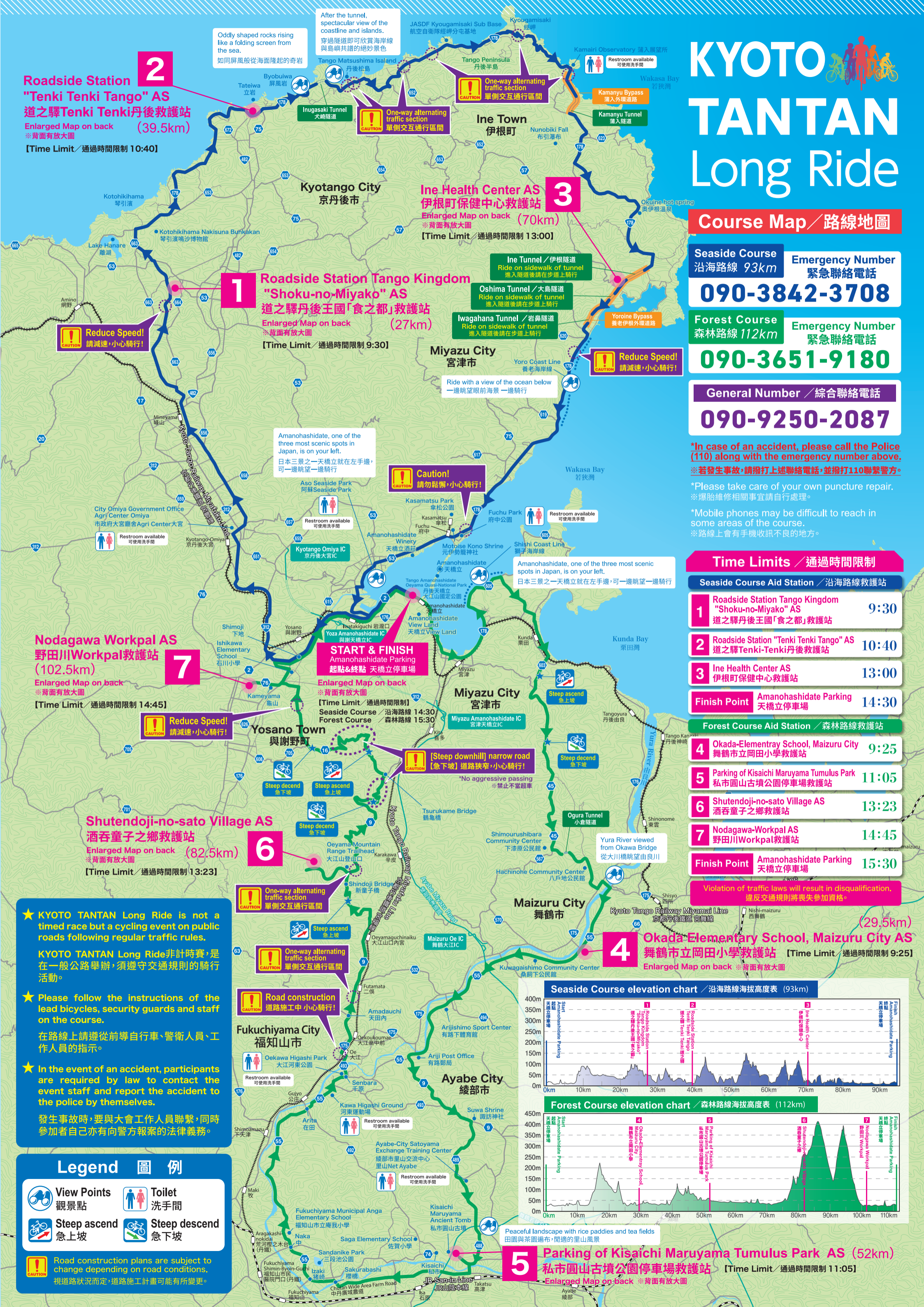
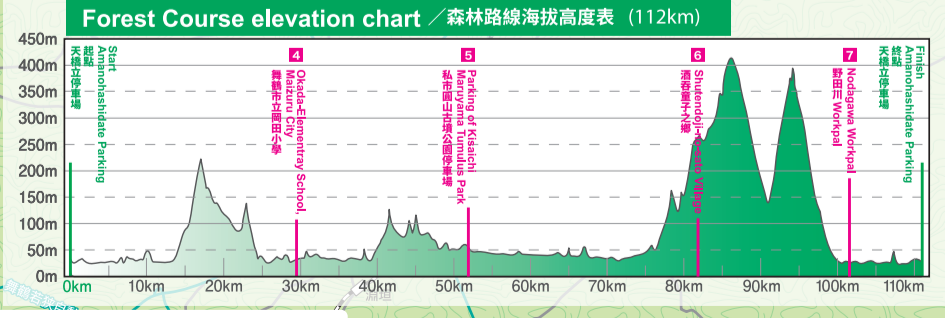
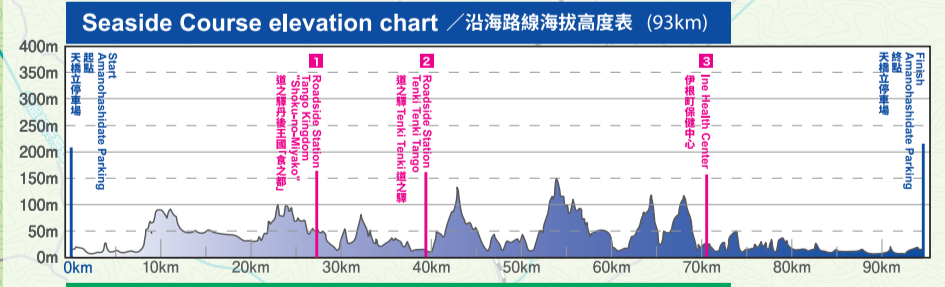
**4**  
**Okada Elementary School, Maizuru City AS**  
 舞鶴市立岡田小學救護站 (29.5km)  
 Enlarged Map on back ※背面有放大圖  
 【Time Limit / 通過時間限制 9:25】

**5**  
**Parking of Kisaichi Maruyama Tumulus Park AS (52km)**  
 私市圓山古墳公園停車場救護站  
 Enlarged Map on back ※背面有放大圖  
 【Time Limit / 通過時間限制 11:05】

- ★ **KYOTO TANTAN Long Ride is not a timed race but a cycling event on public roads following regular traffic rules.**  
 KYOTO TANTAN Long Ride非計時賽，是在一般公路舉辦，須遵守交通規則的騎行活動。
- ★ **Please follow the instructions of the lead bicycles, security guards and staff on the course.**  
 在路線請遵從前導自行車、警衛人員、工作人員的指示。
- ★ **In the event of an accident, participants are required by law to contact the event staff and report the accident to the police by themselves.**  
 發生事故時，要與大會工作人員聯繫，同時參加者自己亦有向警報案的法律義務。

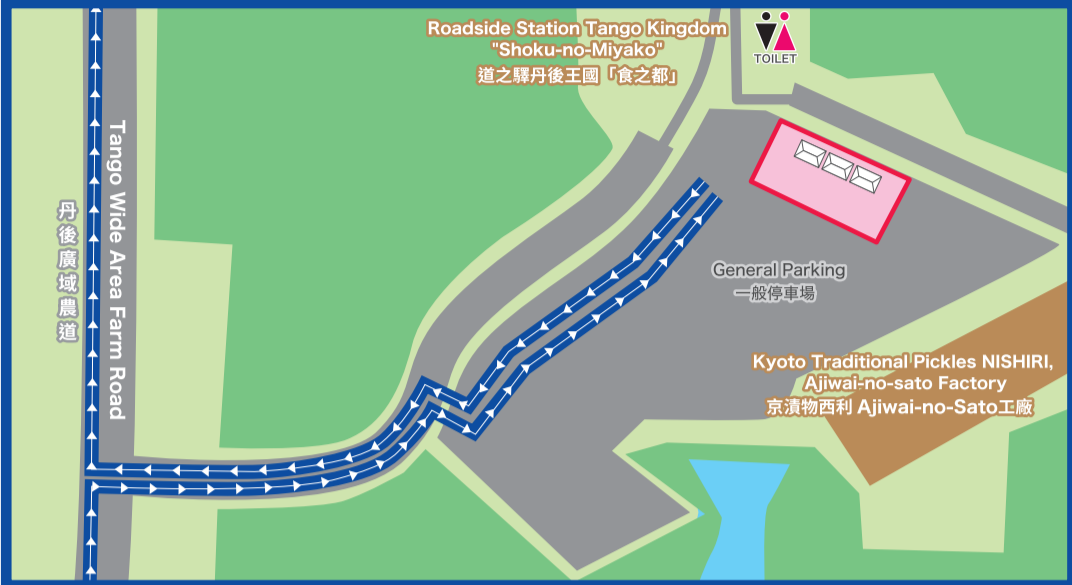
**Legend 圖例**

- View Points 觀景點
- Toilet 洗手間
- Steep ascend 急上坡
- Steep descend 急下坡
- Road construction plans are subject to change depending on road conditions. 視道路狀況而定，道路施工計畫可能有所變更。



Seaside Course / 沿海路線 93km

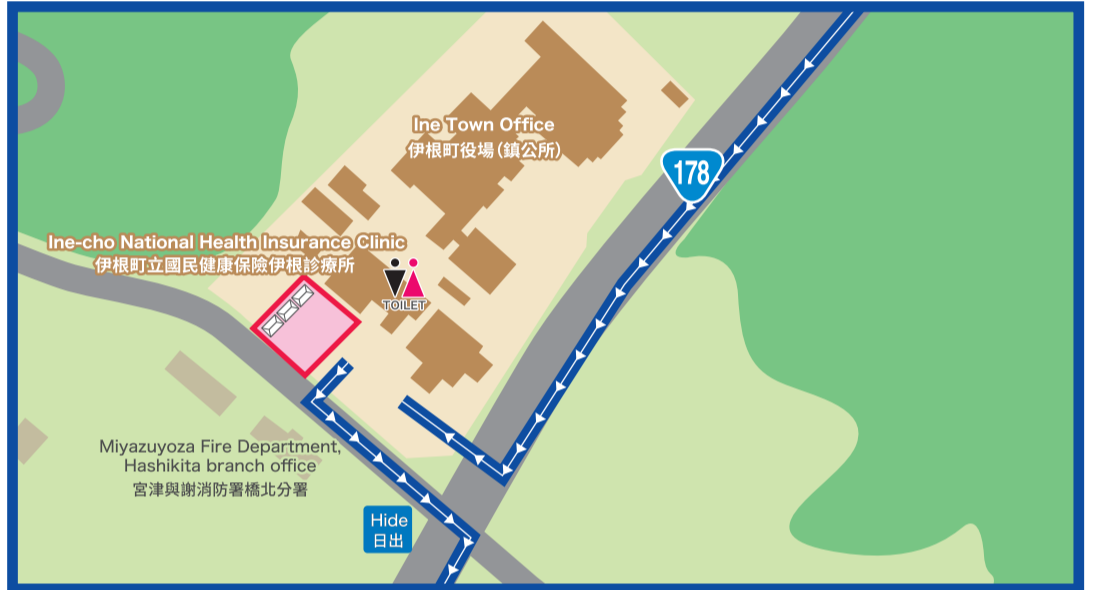
1 Roadside Station Tango Kingdom "Shoku-no-Miyako" Aid Station  
道之驛丹後王國「食之都」救護站 Time Limit 9:30  
通過時間限制



2 Roadside Station "Tenki Tenki Tango" Aid Station  
道之驛Tenki-Tenki丹後救護站 Time Limit 10:40  
通過時間限制

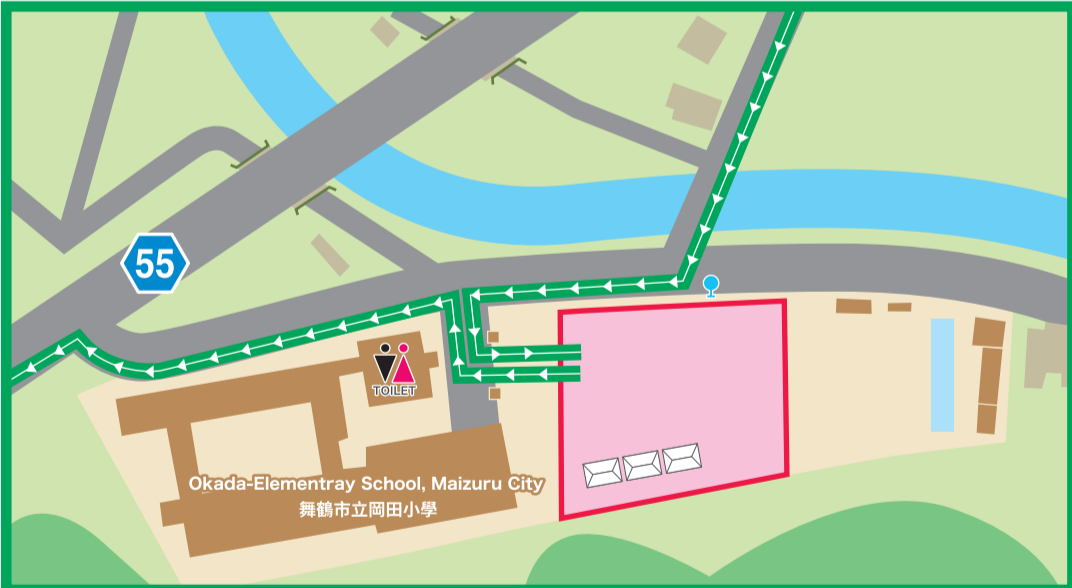


3 Ine Health Center Aid Station  
伊根町保健中心救護站 Time Limit 13:00  
通過時間限制

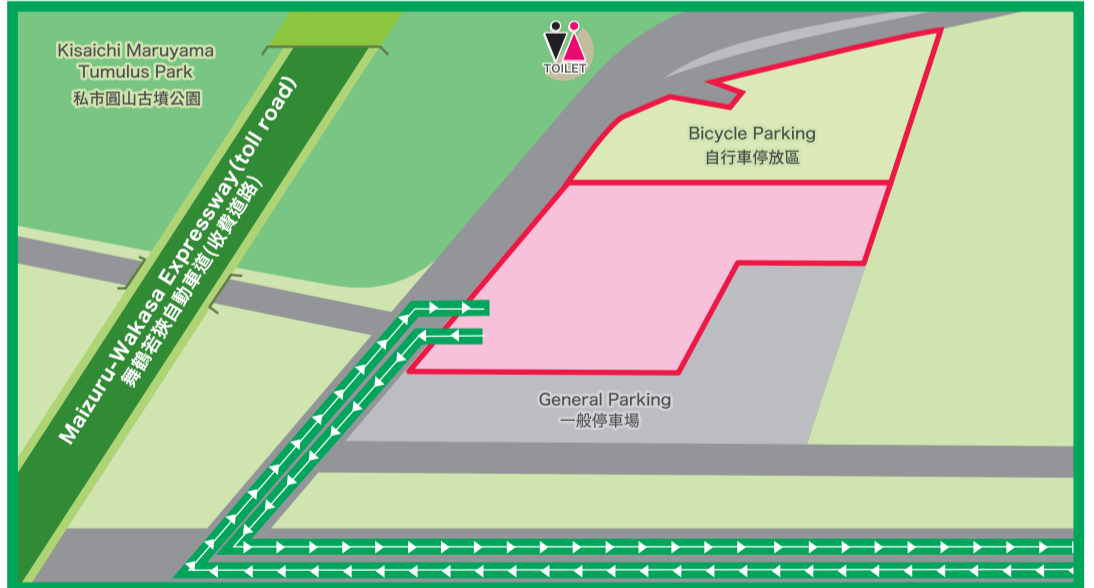


Forest Course / 森林路線 112km

4 Okada-Elementray School, Maizuru City Aid Station  
舞鶴市立岡田小學救護站 Time Limit 9:25  
通過時間限制



5 Parking of Kisaichi Maruyama Tumulus Park Aid Station  
私市園山古墳公園停車場救護站 Time Limit 11:05  
通過時間限制



6 Shutendoji-no-sato Village Aid Station  
酒吞童子之鄉救護站 Time Limit 13:23  
通過時間限制



7 Nodagawa-Workpal Aid Station  
野田川Workpal救護站 Time Limit 14:45  
通過時間限制

